



MACal® **GLASS**
DECOR

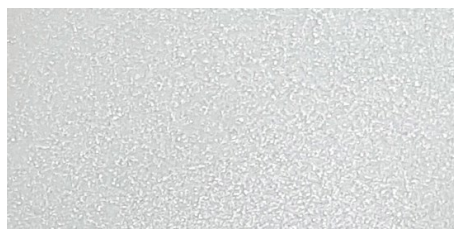
700 & 500 Series

Colour Card

MACal Glass Decor™ 700 & 500 Series



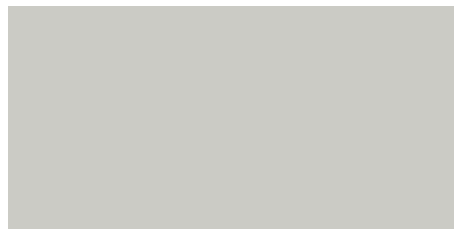
738-00
Offshore Blue



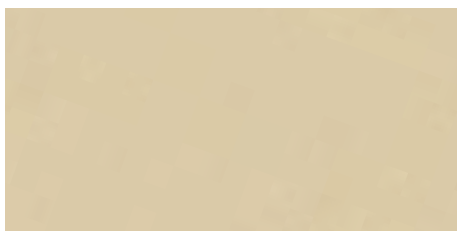
798-01
& **798-01 BF**
Frosted Film



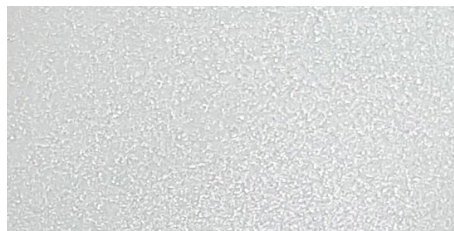
748-00
Refreshing Mint



798-02
Dusted Film



708-00
Sparkling Yellow



598-03
& **598-03 BF**
Frosted Film



758-00
Romantic Rose



778-00
Luxurious Gold

EN

The look and feel of a space can be transformed by imaginative window graphics - including large or small lettering - ensuring privacy and allowing natural light transmission. The product is available in a dusted and frosted matt finish. The frosted finish is available in Offshore Blue, Fresh Mint, Sparkling Yellow, Romantic Rose and Gold.

MACal Glass Decor 700 films are easy to apply onto glass or rigid plastic surfaces, with good removability and no adhesive residue on substrates. This means that window decorations or lettering can be changed as often as desired.

MACal Glass Decor 500™ Frosted Film keeps costs under control while offering excellent performance for indoor and outdoor window decoration. These films are specially treated to provide a homogeneous translucent colour, giving you both the look you need and reliable privacy.

The MACal Glass Decor 798-01 BF™ and 598-03 BF Frosted Film option uses a bubble-free micro-textured adhesive to deliver application results in record time, using dry application. Its micro-textured channels draw in the adhesive so that it cannot be seen, providing an exceptionally smooth appearance.

Advantages

- 2 high-grade matte finishes: frosted and dusted
- Optimum light transmission
- 5 frosted grade colours
- 5-year outdoor durability
- Good resistance to staining (including water/oily compounds)
- Clean removal, leaving no adhesive residue on the substrate

Applications

MACal Glass Decor Film is suitable for long-term indoor and outdoor decorative applications on glass or rigid plastic window panes at restaurants, museums and showrooms, and for room partitions in banks, offices and homes.

Technical characteristics

MACal Glass Decor 700 (& 798.01 BF)

- 80 µm high performance polymeric PVC film for long-term applications
- High quality clear solvent-based permanent acrylic adhesive (bubble-free acrylic adhesive)
- 135 g/m² kraft backing paper (145 g/m² white micro-embossed PE coated backing paper)

MACal Glass Decor 500 (& 598-03 BF)

- 75 µm high performance polymeric PVC film for long-term applications
- High quality clear solvent-based permanent acrylic adhesive (bubble-free acrylic adhesive)
- 135 g/m² kraft backing paper (145g/m² white micro-embossed PE coated backing paper)

DE

Mit einer kreativen Fenstergrafik - einschließlich großer oder kleiner Schriftzüge - kann man nicht nur eine ganz neue Raumatmosphäre schaffen sondern auch Privatsphäre. Gleichzeitig dringt genügend natürliches Licht in den Raum. Das Produkt ist erhältlich in den Versionen frosted and dusted in matter Ausführung. Fünf matte Farben haben die Oberfläche frosted: Offshore Blue, Fresh Mint, Sparkling Yellow, Romantic Rose and Gold.

MACal Glass Decor 700 Folien sind auf Glas oder Hartkunststoffen sehr einfach zu verkleben, problemlos ablösbar und hinterlassen keine Klebstoffreste auf den Substraten. Dadurch können Fensterdekorationen oder Beschriftungen beliebig oft gewechselt werden.

MACal Glass Decor 500™ Frosted-Folie hält die Kosten niedrig und bietet gleichzeitig eine hervorragende Leistung für Fensterdekorationen im Innen- und Außenbereich. Die Folien sind speziell behandelt, damit die Farbgebung einheitlich transluzent wirkt - so erhält der Kunde die gewünschte Optik und eine verlässliche Privatsphäre.

Die MACal Glass Decor 798-01 BF™ und 598-03 BF Frosted Versionen haben einen mikrostrukturierten Bubble-Free Klebstoff, der trocken und extrem schnell verklebt werden kann. Der Klebstoff zieht unsichtbar in die Mikrokanäle, was die Oberfläche besonders glatt erscheinen lässt.

Vorteile

- Zwei hochwertige matte Oberflächen: frosted und dusted
- Optimale Lichtdurchlässigkeit
- Fünf Farben mit der Oberfläche frosted
- Im Außenbereich 5 Jahre haltbar
- Besonders beständig gegen Verschmutzungen (einschließlich wasser-/öhlhaltige Verbindungen)
- Sauberes Ablösen ohne Klebstoffrückstände

Anwendungen

MACal Glass Decor Die Folie wurde speziell für langfristige innen- oder außenseitige, dekorative Anwendungen auf Glas- oder Hartkunststoff-Fensterscheiben entwickelt. Das Produkt ist eine gute Wahl für Fenster in Restaurants, Museen und Ausstellungsräumen und als Raumteiler in Banken, Büros und zu Hause.

Technische Eigenschaften

MACal Glass Decor 700 (& 798.01 BF)

- 80 µm starke High Performance Polymer-PVC Folie für langfristige Anwendungen
- Hochwertiger, transparenter, permanent haftender Klebstoff auf Lösemittel-Acrylatbasis (mit Bubble-Free-Technologie)
- 135 g/m² Kraft-Trägerpapier (145 g/m² weißes mikrogeprägtes PE-beschichtetes Trägerpapier)

MACal Glass Decor 500 (& 598-03 BF)

- 75 µm starke High Performance Polymer-PVC Folie für langfristige Anwendungen
- Hochwertiger, transparenter, permanent haftender Klebstoff auf Lösemittel- Acrylatbasis (mit Bubble-Free-Technologie)
- 135 g/m² Kraft-Trägerpapier (145 g/m² weißes mikrogeprägtes PE-beschichtetes Trägerpapier)

FR

L'aspect et la convivialité d'un espace peuvent être modifiés grâce à l'application de décorations graphiques sur les fenêtres- y compris des lettrages de grande ou petite taille - et garantir l'intimité tout en laissant passer la lumière naturelle. Le produit est disponible en fini mat sablé et dépoli. Le fini dépoli est disponible en 5 coloris : Offshore Blue, Fresh Mint, Sparkling Yellow, Romantic Rose and Gold.

Les films MACal Glass Decor 700 sont faciles à poser sur des surfaces en verre ou en plastique rigide, et offrent une bonne enlevabilité et aucun résidu d'adhésif sur les substrats. Il est ainsi possible de modifier la conception des graphiques sur les fenêtres ou leur lettrage aussi souvent que nécessaire.

Le film dépoli MACal Glass Decor 500™ permet de maîtriser les coûts tout en offrant d'excellentes performances pour la décoration des fenêtres intérieures et extérieures. Ces films sont spécialement traités pour fournir une couleur translucide homogène, vous donnant à la fois l'apparence dont vous avez besoin et une intimité fiable.

Les versions MACal Glass Decor 798-01 BF™ et 598-03 BF Frosted Film utilisent un adhésif micro-structuré « Bubble free » (sans bulle) pour permettre une pose en un temps record, à sec. Ses canaux micro-structurés se remplissent d'adhésif. Celui-ci devient donc invisible, ce qui garantit une apparence exceptionnellement lisse.

Avantages

- 2 finis mats de haute qualité : sablé et dépoli
- Transmission optimale de la lumière
- 5 couleurs à effet dépoli
- Durabilité à l'extérieur : 5 ans
- Bonne résistance aux tâches (y compris l'eau/les composés huileux)
- Enlèvement propre, ne laissant aucun résidu adhésif sur le substrat

Applications

Le film MACal Glass Decor est dédié aux applications décoratives à long terme à l'intérieur et à l'extérieur sur des vitres en verre ou en plastique rigide. Un bon choix pour les vitrines des restaurants, des musées et des salles d'exposition, et aussi pour les cloisons dans les banques, les bureaux et les maisons.

Caractéristiques techniques

MACal Glass Decor 700 (& 798.01 BF)

- Film PVC polymère 80µ haute performance pour les applications à long terme
- Adhésif acrylique permanent transparent haut de gamme, base solvant (avec système d'aide à la pose pour la version "Bubble free")
- Papier support kraft 135 g/m² (Papier support recouvert de PE blanc micro-gaufré 145 g/m²)

MACal Glass Decor 500 (& 598-03 BF)

- Film PVC polymère 75µ haute performance pour les applications à long terme
- Adhésif acrylique permanent transparent haut de gamme, base de solvant (avec système d'aide à la pose pour la version "Bubble free")
- Papier support kraft 135 g/m² (Papier support recouvert de PE blanc micro-gaufré 145 g/m²)

IT

L'aspetto e le sensazioni trasmesse da uno spazio possono essere trasformati con una grafica per finestre fantasiosa, che comprenda un lettering di grandi o piccole dimensioni, ma al tempo stesso garantisca la privacy e consenta la naturale trasmissione luminosa. Sono disponibili cinque colori, con finiture opache diamantate e satinata. La finitura satinata è disponibile in cinque colori: Offshore Blue, Fresh Mint, Sparkling Yellow, Romantic Rose and Gold.

Le pellicole MACal Glass Decor 700 sono facili da applicare su vetro o superfici in plastica rigida, con una buona rimovibilità e nessun residuo di adesivo sui substrati. Ciò significa che il design o il lettering delle finestre può essere modificato con la frequenza desiderata.

La pellicola MACal Glass Decor 500™ effetto ghiaccio mantiene bassi i costi, offrendo al tempo stesso eccellenti prestazioni per la decorazione indoor e outdoor di finestre e vetrine. Queste pellicole sono trattate specificamente per garantire un colore traslucido omogeneo, offrendoti il look che desideri e una privacy affidabile.

Le versioni satinata MACal Glass Decor 798-01 BF™ e 598-03 BF Frosted Film impiegano un adesivo micro-testurizzato per una facile rimozione di bolle durante applicazioni a secco. Questa tecnologia consente applicazioni in tempi record, lasciando un aspetto eccezionalmente liscio.

Vantaggi

- 2 finiture opache di alta qualità: satinata e diamantata
- Trasmissione luminosa ottimale
- 5 tonalità di colore satinata
- 5 anni di durata all'aperto
- Buona resistenza alle macchie (inclusi composti con acqua/oleosi)
- Rimozione pulita, senza residui di adesivo sulla superficie

Applicazioni

La pellicola MACal Glass Decor è adatta per applicazioni decorative di lunga durata indoor e outdoor su vetro o infissi in plastica rigida. La scelta giusta per vetrofanie in ristoranti, musei e showroom e per la divisione di spazi in banche, uffici e case.

Caratteristiche tecniche

MACal Glass Decor 700 (& 798.01 BF)

- Pellicola polimerica in PVC da 80 µm dalle elevate prestazioni per applicazioni di lunga durata
- Adesivo acrilico permanente, trasparente a base solvente di alta qualità (adesivo acrilico di alta qualità con tecnologia bubble free)
- Carta protettiva kraft da 135 g/m² (Carta protettiva micro-goffrata bianca rivestita in PE da 145 g/m²)

MACal Glass Decor 500 (& 598-03 BF)

- Pellicola polimerica in PVC da 75 µm dalle elevate prestazioni per applicazioni di lunga durata
- Adesivo acrilico permanente, trasparente a base solvente di alta qualità (adesivo acrilico di alta qualità con tecnologia bubble free)
- Carta protettiva bianca da 135 g/m² (Carta protettiva micro-goffrata bianca rivestita in PE da 145 g/m²)

ES

El aspecto de un espacio se puede transformar con gráficos imaginativos para cristales -que incluyan texto grande o pequeño- garantizando así la privacidad y permitiendo a la vez el paso de la luz natural. Hay cinco colores disponibles en acabados mate esmerilado y arenado. El acabado esmerilado está disponible en Offshore Blue, Fresh Mint, Sparkling Yellow, Romantic Rose y Gold.

MACal Glass Decor 700 son fáciles de aplicar sobre superficies de cristal o plástico rígido y se pueden retirar bien sin dejar restos de adhesivo en los sustratos. Eso permite que los diseños y los textos se pueden cambiar cada vez que sea necesario.

La película MACal Glass Decor 500™ con acabado gaseado mantiene los costos bajo control y ofrece un excelente rendimiento para interiores y exteriores en decoración de ventanas. Estos films reciben un tratamiento especial para mantener un color translúcido homogéneo, aportando tanto el aspecto como la privacidad que usted necesita.

La opción MACal Glass Decor 798-01 BF™ y 598-03 BF Frosted Film tienen un adhesivo microestructurado que permite trabajar sin burbujas para una aplicación en tiempo récord mediante el método en seco. Sus canales microestructurados son imperceptibles a la vista, aportando un aspecto excepcionalmente liso.

Ventajas

- 2 tipos de acabado mate: esmerilado y arenado
- Transmisión óptima de la luz
- 5 colores en esmerilado
- Durabilidad de 5 años en exterior
- Resistencia buena a las manchas (incluidas las de agua y compuestos grasos)
- Fácil retirada sin dejar restos de adhesivo en el sustrato

Aplicaciones

El film MACal Glass Decor está especialmente diseñado para aplicaciones decorativas de larga duración en interior y exterior sobre paneles de cristal o plástico rígido. Una buena opción para cristales de restaurantes, museos y showrooms, además de para separadores de espacios en bancos, oficinas y residencias particulares.

Características técnicas

MACal Glass Decor 700 (& 798.01 BF)

- Film de PVC polimérico de alto rendimiento y 80µm de grosor para aplicaciones de larga duración
- Adhesivo acrílico transparente de alta calidad, permanente y con base solvente (Adhesivo acrílico, sin burbujas)
- Papel de soporte kraft de 135g/m² (Papel de soporte micro estructurado, revestido de PE, blanco, de 145 g/m²)

MACal Glass Decor 500 (& 598-03 BF)

- Film de PVC polimérico de alto rendimiento y 75µm de grosor para aplicaciones de larga duración
- Adhesivo acrílico transparente de alta calidad, permanente y con base solvente (Adhesivo acrílico, sin burbujas)
- Soporte en papel kraft de 135 g/m² (Papel siliconado de 145 g/m² blanco con cobertura PE)

©2022 Avery Dennison Corporation. All rights reserved. Avery Dennison and all other Avery Dennison brands, this publication, its content, product names and codes are owned by Avery Dennison Corporation. All other brands and product names are trademarks of their respective owners. This publication must not be used, copied or reproduced in whole or in part for any purposes other than marketing by Avery Dennison.

All Mactac statements, technical information and recommendations are based on tests believed to be reliable but do not constitute a guarantee or warranty. All Mactac products are sold with the understanding that the purchaser has independently determined the suitability of such products for its purposes. All Mactac products are sold subject to Avery Dennison's general terms and conditions of sale, see <http://terms.europe.averydennison.com>

2022-01_30051_EN



Email: contact.mactac@mactac.eu | mactacgraphics.eu

